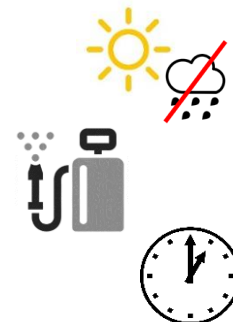




Toutes les informations techniques sur le produit Bactura[®] DF sont consultables sur la fiche technique ainsi que le mode d'emploi **KOPPERT**. Ce document apporte toutefois des précisions complémentaires et nécessaires sur le traitement des jardins et espaces verts (buis et pin).

QUELQUES CONSEILS SUR L'APPLICATION DU BACTURA[®] DF

- ✓ Produit lessivable, réaliser le traitement par temps sec.
- ✓ En périodes de fortes chaleurs, préférer une application tôt le matin ou en soirée pour éviter la dégradation du produit.



TRAITEMENT CONTRE LES CHENILLES DE LA PYRALE DU BUIS

Bacillus thuringiensis (Bt) est un insecticide biologique permettant de lutter contre les chenilles de ce ravageur. Un suivi minutieux des buis est nécessaire pour positionner au mieux les traitements.



Mode d'application du Bactura[®] DF

Dose de produit à appliquer : 1 g/L

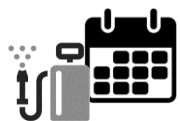
Traitement des buis

Il est important de traiter le feuillage extérieur mais aussi l'intérieur de l'arbuste (feuilles, branches et troncs) :

- ✓ D'une part afin d'éviter une dégradation trop rapide du produit (lessivable et sensible aux UV) ;
- ✓ D'autre part afin d'atteindre les chenilles situées sous la surface du feuillage, qui continuent à s'alimenter et à causer des dégâts non visibles au départ, mais finissant par devenir dommageables.



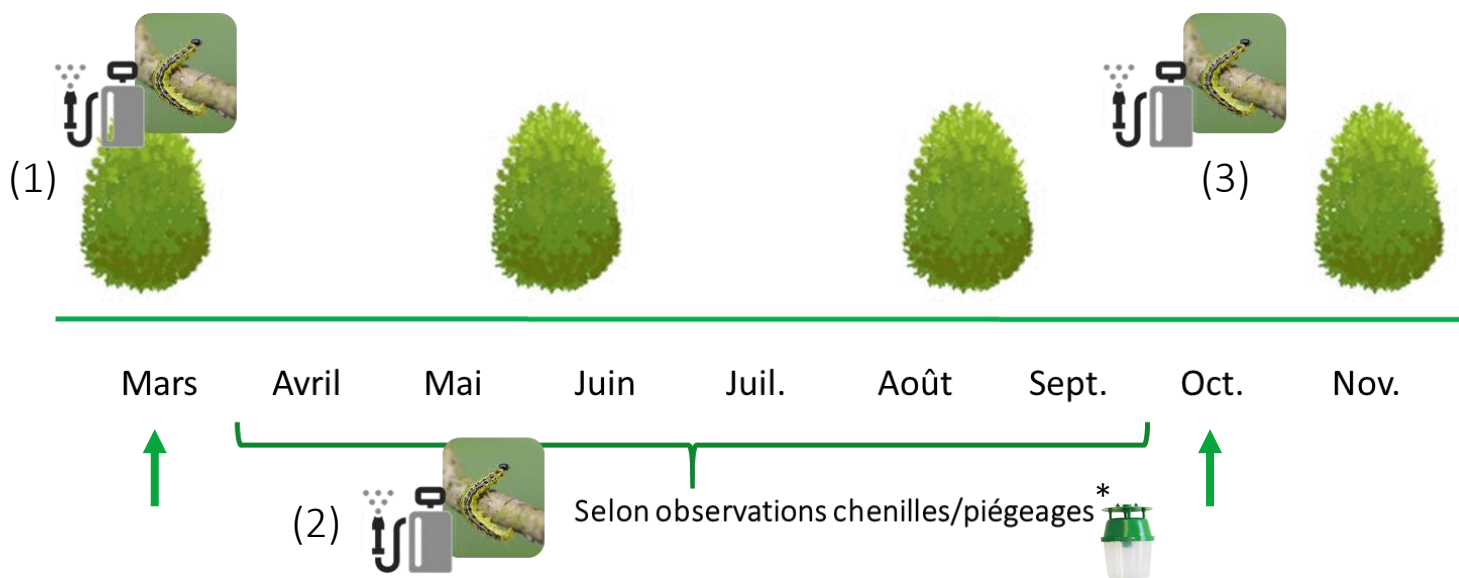
L'utilisation d'un atomiseur est recommandée pour faciliter le traitement de l'intérieur du buis (application du produit à plus forte pression qu'un pulvérisateur à dos simple) .



Périodes de traitements contre la pyrale du buis

Les chenilles ré-émergent au printemps (Février-Avril selon la zone géographique). Elles ne sont pas forcément visibles au début de leur reprise d'activité, mais elles se nourrissent tout de même du buis, occasionnant les premiers dégâts (observables ultérieurement). Il est donc important de commencer dès cette période à bien observer ses buis afin de détecter la présence du ravageur.

Nombre maximum d'applications annuelles de Bactura® DF : 4 traitements/an.



(1) **Début de saison** : dès l'observation de chenilles émergeantes. Un à deux traitements sont nécessaires selon la pression du ravageur.

(2) **En cours de saison** : selon les stades observés

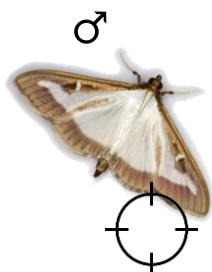
: dès les 1^{ères} observations.

: 5-10 jours après la fin de chaque vol (dernier papillon piégé).*

(3) **En fin de saison** : traitement entre mi et fin Octobre afin de limiter les populations de chenilles hivernantes.

* Voir fiche technique Box T Pro Caps® pour plus de détails sur le piégeage

AUTRES SOLUTIONS M2i ASSOCIÉES



- ✓ Produit sous Autorisation de Mise sur le Marché (AMM).
- ✓ Se rapprocher d'un professionnel pour l'application.



TRAITEMENT CONTRE LES CHENILLES DE LA PROCESSIONNAIRE DU PIN

Bacillus thuringiensis permet également de lutter contre les chenilles processionnaires du pin. Une bonne connaissance des pins infestés ainsi que des périodes de processions sont nécessaires afin de positionner les traitements au plus juste.

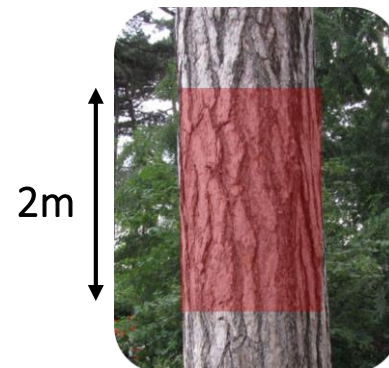
Mode d'application du Bactura® DF

Dose de produit à appliquer : 1 g/L

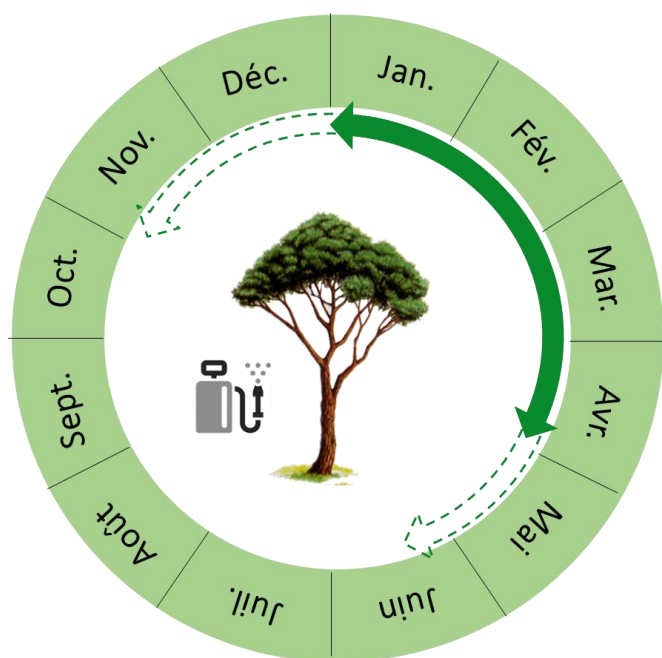
Traitement des pins

Il est recommandé de réaliser un traitement du tronc des pins infestés. Ainsi, au moment des processions vers le sol, les chenilles vont passer sur le tronc et entrer en contact avec le produit.

- ✓ Traiter la circonférence du tronc de l'arbre sur une hauteur d'environ 2 mètres.
- ✓ Ne pas hésiter à effectuer 2 passages d'affilé sur le tronc. Un pulvérisateur à dos simple peut être utilisé pour ce traitement.



Périodes de traitements contre la processionnaire du pin



A la fin de leur développement, les chenilles quittent le nid en procession pour s'enterrer dans le sol et effectuer leur nymphose. Il est donc possible d'intervenir à cette période (variable selon la zone géographique) afin de limiter le nombre d'adultes émergents par la suite.



Note : il n'est mentionné ici que les interventions possibles au moment des processions.

Nombre maximum d'applications annuelles de Bactura® DF : 4 traitements/an.

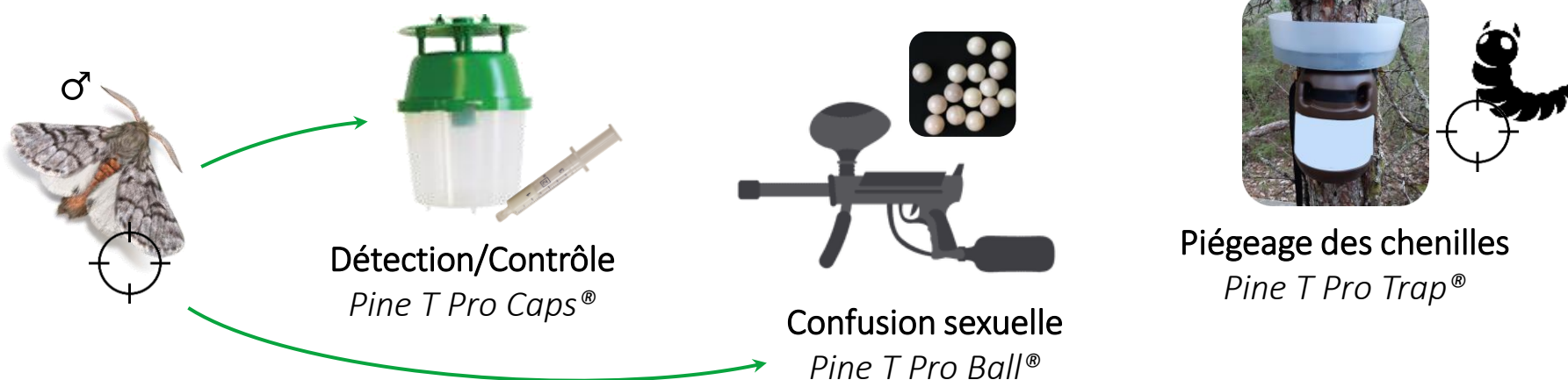


Traitement dès l'observation des 1^{ères} processions.

Fréquence : 1 traitement toutes les 3 semaines maximum en période de processions.

-  Principale période de processions
-  Etendues possibles des périodes de processions

AUTRES SOLUTIONS M2i ASSOCIÉES



Produit sous AMM, se rapprocher d'un professionnel pour l'application.

MESURES DE SÉCURITÉ POUR L'UTILISATION DU BACTURA® DF

Lors de l'application, les manipulations du produit doivent être effectuées avec le matériel de protection approprié (gants de protection en nitrile, masque couvrant, lunettes de sécurité, vêtement de protection).

Après l'application, nettoyer les équipements de protection, se laver les mains à l'eau savonneuse, prendre une douche et changer de vêtements.



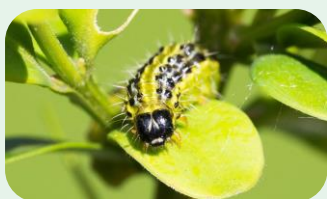
Délai de réentrée : 6h en plein champ et 8h sous abri.

* Se référer à l'étiquette produit ainsi qu'à la fiche de sécurité pour davantage de précisions sur les mesures de sécurité.

! Le nombre de traitements de Bactura® DF homologués étant limité à 4 par saison pour chacun des 2 végétaux, il est donc essentiel de bien les positionner. M2i Biocontrol vous propose pour cela une assistance technique sur le produit afin de vous aider au mieux dans cette prise de décision.

ÉLÉMENTS DE RECONNAISSANCE DES RAVAGEURS

Pyrale du buis



Chenilles

- ✓ Tête noire
- ✓ Corps vert strié de bandes noires + blanches
- ✓ Points noir + poils blancs sur la face dorsale

Adultes (papillons)

- ✓ Ailes blanches bordées de brun (forme commune) ; entièrement brunes (plus rare)
- ✓ Tache en forme de croissant sur les ailes antérieures



Processionnaire du pin



Chenilles

- ✓ Corps brun avec des taches orangées
- ✓ Recouvertes de poils urticants **!**

Adultes (papillons)

- ✓ Ailes antérieures grises marbrées de noir
- ✓ Bord des ailes postérieures blanc

